

DIE SPIELE



10.500
ATHLET(INN)EN

206
TEILNEHMENDE
NATIONALE
OLYMPISCHE
KOMITEES

19
TAGE DAUERN
DIE ERSTEN
OLYMPISCHEN
SPIELE IN
SÜDAMERIKA,
VOM 5. BIS 21.
AUGUST 2016.

306

MEDAILLEN-WETTBEWERBE

136 **9** **161**

Sie sind auf **32 WETTKAMPFSTÄTTEN** in vier olympischen Zonen verteilt: **BARRA**, **COPACABANA**, **DEODORO** und **MARACANÃ**.



Dazu kommen **7 FUSSBALLSTADIEN**.

1.000.000

Quadratmeter groß ist der **OLYMPIA-PARK BARRA**, das Herz der Spiele, **40 KILOMETER** vom Zentrum entfernt. Hier finden **16 DISZIPLINEN** statt. Neben an liegt das Olympische Dorf.

21.000

MEDIENVERTRETER berichten aus Rio. Ihr Pressezentrum liegt im Olympia-park.



REFUGEE OLYMPIC ATHLETES

MIT 10 TEILNEHMERN



28

SPORTARTEN



2 SPORTARTEN sind **NEU** im Programm: **GOLF** und **SIEBENER-RUGBY**.

7,5

MILLIONEN TICKETS

gibt es für die rund **700 VERANSTALTUNGEN** der Spiele. Davon ist rund die Hälfte billiger als umgerechnet **23 EURO**. Die billigste Eintrittskarte kostet **4 EURO**, die teuerste **1.325 EURO** (Eröffnungsfeier). Weniger als **3 PROZENT** der Tickets kosten mehr als 150 Euro.



Rio2016
PARALYMPIC GAMES

4.350
ATHLET(INN)EN



176
VERSCHIEDENE
NATIONEN

12
TAGE DAUERN DIE
PARALYMPISCHEN
SPIELE, VOM
7. BIS 18.
SEPTEMBER
2016.

Rio2016
**HÄTTEN
SIE'S
GEWUSST
?**

DIE STADT

6.450.000

Einwohner hat Rio de Janeiro, die Metropolregion rund **12 MILLIONEN**. Bis 1960 war Rio Hauptstadt Brasiliens.



DIE CHRISTUS-STATUE IST
30 METER
MIT SOCKEL **38 METER** HOCH.

DAS WAHRZEICHEN STEHT IN
710 METER
HÖHE AUF DEM **CORCOVADO**.

DIE STATUE BLICKT AUF DEN
395 METER
HOHEN **ZUCKERHUT**.

Es ist eine sehr junge Stadt.
Jeder **VIERTE** ist jünger als
 < 18

DAS OLYMPISCHE FEUER

20.000

KM AUF DEM LAND UND AUF DEM WASSER

10.000

KM IN DER LUFT

12.000

FACKELTRÄGER

95

TAGE

329

STÄDTE



So reist das Feuer durch Brasilien, vom **3. MAI** in der Hauptstadt Brasilia bis zum **5. AUGUST**, der Eröffnungsfeier im Maracanã-Stadion in Rio de Janeiro. Die Fackel erreicht in dieser Zeit **90 PROZENT** der Bevölkerung.

Die geschwungenen Strände Rios, die Farben von Meer, Himmel und Land, so wie sie auch auf **DER NATIONALEN FLAGGE** Brasiliens zu sehen sind – das alles zeigt sich im Design der Fackel. Die farbigen Schlitzte aus recyceltem Aluminium öffnen sich bei der Übergabe von einem Träger zum nächsten leicht, das erweitert die Länge um **5,5 ZENTIMETER** auf insgesamt

69
ZENTIMETER.



DAS ERBE

1.600

HEKTAR AUFFORSTUNG IM STADTGEBIET

9.000

TONNEN ABFALL WERDEN TÄGLICH IM NEUEN MÜLL-ZENTRUM VERARBEITET.

9 KILOMETER Flusslauf sind wiederhergestellt. Neue Transportsysteme reduzieren die Emissionen um **60 PROZENT**. Mit seinen Partnern gleicht Rio 2016 rund **500.000 TONNEN** an CO₂-Äquivalenten während der Spiele aus durch den Erwerb zertifizierter Emissionsverringerungen. Bis zum Jahr 2026 sollen weitere **1,5 MILLIONEN TONNEN** CO₂-Äquivalente hinzukommen. Der Anteil der Bevölkerung mit Zugang zu öffentlichen Verkehrsmitteln wächst von **18 PROZENT** (Jahr 2009) auf **63 PROZENT** (2016).



DIE MEDAILLEN

500 GRAMM

wiegt eine **OLYMPIAMEDAILLE** in Rio 2016.

2.488 Medaillen wurden insgesamt hergestellt: 812 in Gold, 812 in Silber und 864 in Bronze.

Die **PARALYMPICS-MEDAILLEN** haben ein eigenes Design. Schüttelt man sie, geben sie zudem ein **SPEZIELLES GERÄUSCH** von sich. Auch sehbehinderte Athleten wissen so, ob es sich um Gold, Silber oder Bronze handelt. Gold macht das lauteste Geräusch, Bronze das leiseste.

DIE KOSTEN

38,2

MILLIARDEN BRASILIANISCHE REAL, UMGERECHNET RUND **9,5 MILLIARDEN EURO** (STAND 6. JUNI):

Das sind die geschätzten Gesamtkosten der Spiele, die sich in Arbeiten, die direkt mit Olympia verbunden sind (**1,7 Milliarden Euro**), Infrastruktur (**6,4 Milliarden Euro**) und das Organisationsbudget aufteilen, zu dem das IOC **1,5 Milliarden US-Dollar** beiträgt (**1,3 Milliarden Euro**).

Das Pro-Kopf-Einkommen in Brasilien ist von umgerechnet **11.750 Euro** im Jahr 2011 auf aktuell geschätzte **6.610 Euro** gesunken.



DIE MASKOTTCHEN

Olympia-Maskottchen **VINIUS** ist ein Fantasietier, eine Mischung aus verschiedenen Tieren Brasiliens.



Das Paralympics-Maskottchen **TOM** ist eine Mischung aus Waldpflanzen des Landes.

Sie sind benannt nach den brasilianischen Musikern Vinicius de Moraes und Antônio Carlos, genannt Tom, Jobim, die den Song „The Girl from Ipanema“ schrieben. An der öffentlichen Wahl der Namen beteiligten sich **323.327** Menschen.

DIE HELFER

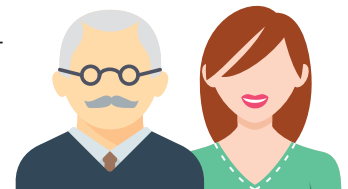
240.000

BEWERBUNGEN AUS **192 LÄNDERN**.

60 PROZENT DAVON AUS BRASILIEN. **50 PROZENT** DER BRASILIANISCHEN KANDIDATEN SIND **25 JAHRE ALT** ODER JÜNGER.

50.000
VOLUNTEERS IM EINSATZ

55 PROZENT der brasilianischen Kandidaten sind Frauen.



DAS ALTER DER BEWERBER LAG ZWISCHEN **16** UND **80 JAHREN**.